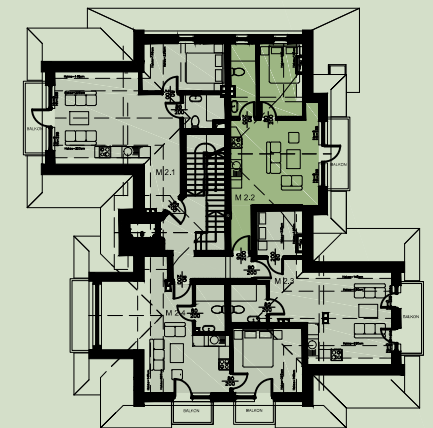


MIESZKANIE 2.2		
205	Salon z aneksem	24,49 m ²
206	Pokój	6,87 m ²
207	Łazienka	5,17 m ²
POWIERZCHNIA UŻYTKOWA		36,53 m²

DRUGIE PIĘTRO



KUP

/

WYPOCZYWAJ

/

ZARABIAJ

Rzut mieszkania został sporządzony na podstawie projektu budowlanego. Zastrzega się możliwość zmian w układzie mieszkań i w podanych powierzchniach, zgodnie z zapisami umowy deweloperskiej. W związku z opracowaniem projektu wykonawczego mogą wystąpić zmiany w zakresie pionów i kominów wentylacyjnych oraz korekty otworów okiennych.