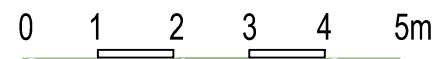
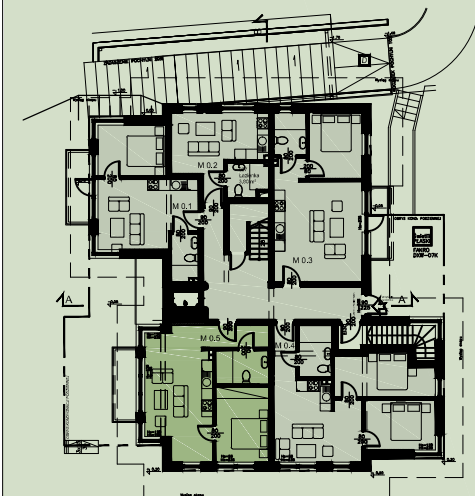


MIESZKANIE 0.5		
015	Salon z aneksem	26,93 m ²
016	Łazienka	5,02m ²
017	Pokój	11,13 m ²
POWIERZCHNIA UŻYTKOWA		43,08 m²

PARTER



KUP / WYPOCZYWAJ / ZARABIAJ



Rzut mieszkania został sporządzony na podstawie projektu budowlanego. Zastrzega się możliwość zmian w układzie mieszkań i w podanych powierzchniach, zgodnie z zapisami umowy deweloperskiej. W związku z opracowaniem projektu wykonawczego mogą wystąpić zmiany w zakresie pionów i kominów wentylacyjnych oraz korekty otworów okiennych.