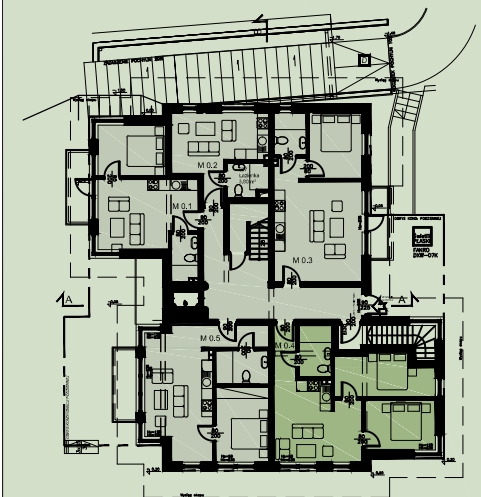


KUP / WYPOCZYWAJ / ZARABIAJ

MIESZKANIE 0.4		
011	Salon z aneksem	21,78 m ²
012	Łazienka	4,71 m ²
013	Pokój	11,35 m ²
014	Pokój	9,81 m ²
POWIERZCHNIA UŻYTKOWA		47,66 m²

PARTER



Rzut mieszkania został sporządzony na podstawie projektu budowlanego. Zastrzega się możliwość zmian w układzie mieszkań i w podanych powierzchniach, zgodnie z zapisami umowy deweloperskiej. W związku z opracowaniem projektu wykonawczego mogą wystąpić zmiany w zakresie pionów i kominów wentylacyjnych oraz korekty otworów okiennych.